

Datenkatalog

MeproLab Bauartnummer: 12345

entsprechend den "Bedingungen für die Bauartprüfung von Hörgeräten durch die Physikalisch-Technische Bundesanstalt", Ausgabe November 1986

Legal Manufacturer: **Musterfirma GmbH**
 Beispielstraße 1, 12345 Musterstadt, Land

Label / Typbezeichnung des Hörgerätes: **Beispiellabel / Beispielhörgerät ABCDE**

Kurzbezeichnung auf den Geräten: **ABCDE**

Für die Prüfung verwendete Zubehörteile: **Beispielzubehör01, Zubehör02, Fernbedienung vom Typ "XYZ"**

Abbildung:



Sonderausführungen, für welche die angegebenen Nennwerte und -kurven ebenfalls gelten (laut Antragsteller ohne Prüfung):
 Label / Typbezeichnung Baugleichheit 01
 Label / Typbezeichnung Baugleichheit 02
 ...

Messbedingungen
 Schaltzuführung vom Hörgerät zum 2 cm³-Küpler gemäß DIN EN 60318-5

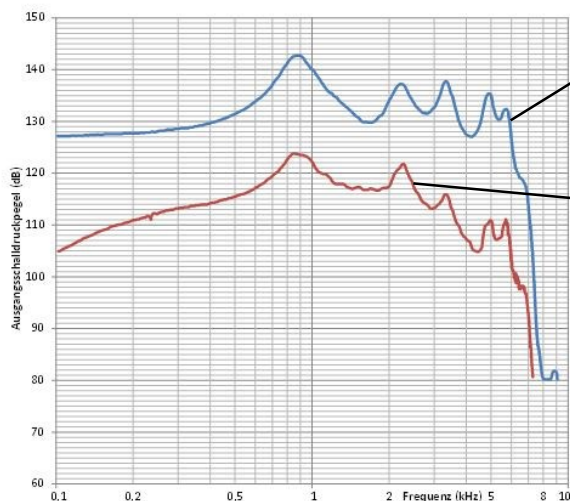
Hinweise und Erläuterungen:
 Hier können optional zusätzliche Hinweise und Erläuterungen eingefügt werden, z.B.:
 - Hinweise zur Einstellung des Geräts in der Anpasssoftware ("Für die Messung werden die Testeinstellungen unter dem Menü "xyz" ausgewählt...")
 - zusätzliche Erläuterungen bei der Messung des Betriebsstroms ("Nach dem Einschalten des Gerätes müssen 30 s gewartet werden bevor der Betriebsstroms gemessen werden kann.")
 - Hinweise zur in der Software angezeigten Typbezeichnung ("In der Software wird das optional erhältliche Merkmal "xyz" durch den am Ende der Typbezeichnung angefügten Text "abc" angezeigt")

Nennwerte und Nennkurven

Versorgungsspannung:	1,30 V
Mittelwert der maximalen Verstärkung bei hohen Frequenzen (HFA-FOG):	85 dB
Äquivalentes Eingangsruschen (bei RTS und L _e =50 dB):	19 dB
Batteriestromstärke (bei RTS, L _e =65 dB und 1000 Hz):	1,20 mA
Maximales HFA-induktiv-akustisches Übertragungsmaß (HFA MASL) der Telespule (gemessen bei 10 mA/m angegeben bei 1 mA/m):	115 dB

- B3:** company name of legal manufacturer
- B4:** address of legal manufacturer
- B5:** label and type or model name, separated by a slash
- B6:** short description on the device
- B7:** accessoires required for the homologation process
- B9-B17:** list of labels and type of model names of private label devices (each label and type name separated by a slash).
- A21:** remarks fort the testing, e.g. how to configure or attach the device
- C23:** battery or supply voltage
- C24:** high-frequency average full-on gain (HFA-FOG) according to IEC 60118-0:2015, 3.1.8
- C25:** Equivalent input noise (EIN) according to IEC 60118-0:2015, 7.6
- C26:** battery current according to IEC 60118-0:2015, 7.7
- C27:** Maximum HFA magneto-acoustical sensitivity level (HFA MASL) of induction pick-up coil according to IEC 60118-0:2015, 7.8.3

Datenkatalog für den Hörgerätyp Beispiellabel / Beispielhörgerät ABCDE



OSPL90-Wiedergabekurve (konstanter Eingangsschalldruckpegel von 90 dB bei FOG-Einstellung), normale akustische Wiedergabekurve (konstanter Eingangsschalldruckpegel von 60 dB bei RTS) entsprechend DIN EN 60118-0:2016

OSPL90 frequency response curve according to IEC 60118-0:2015, 7.2

Note: Please insert the raw data in the columns B and C oft he Excel sheet tab „Datenkatalog Messdaten“

Basic frequency response curve according to IEC 60118-0:2015, 7.4

Note: Please insert the raw data in the columns D and E oft the Excel sheet tab „Datenkatalog Messdaten“

General remarks:

- Values and curves specified in the „Datenkatalog“ must be equal to specifications oft he data sheets published in Germany!
- Please use as decimal separator a comma, e.g. 1,21 instead of ~~1.21~~
- Please insert all values without unit, e.g. 1,21 instead of ~~1,21mA~~! Units and number of digits are defined by the cell style oft he Excel sheet.
- Please do not change the structure of the Excel sheet, e.g. by adding rows or columns!

Der Datenkatalog entspricht den "Bedingungen für die Bauartprüfung von Hörgeräten durch die Physikalisch-Technische Bundesanstalt", Ausgabe November 1986.

Mepro Lab GmbH
 Fliegenstr. 187, 48432 Rheine

Mepro
 •••••Lab
 Medizinprodukte-Laboratorium